



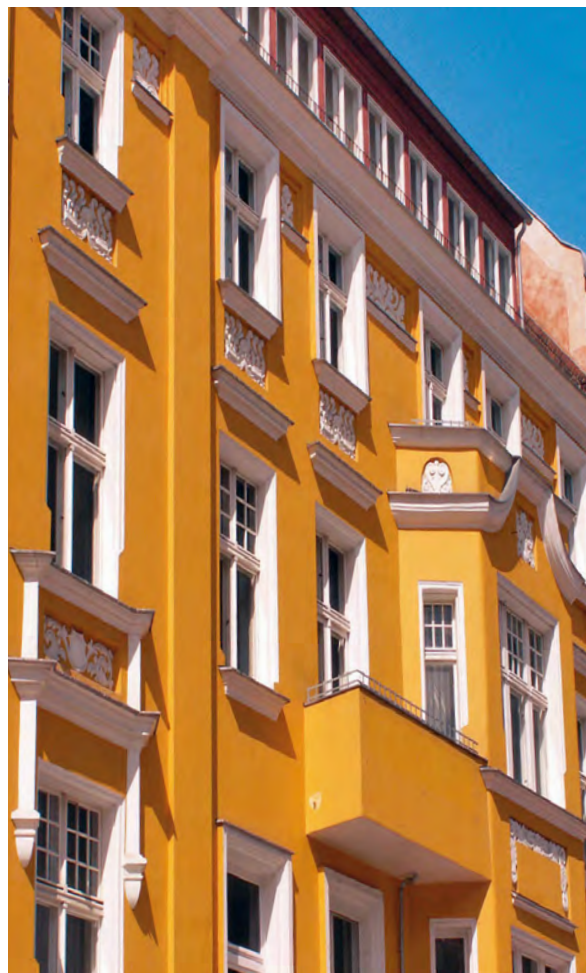
### **Das Band für die äußere Abdichtung – pinta fenband a**

Fenstereinbau im Außenbereich nach EnEV:  
Das pinta fenband a wird zur dampfdiffusionsoffenen Überbrückung der Fuge zwischen Fenster, Tür und Bauwerk im Außenbereich eingesetzt. Es ist auch im Maler- und Isolierputzhandwerk gut geeignet.

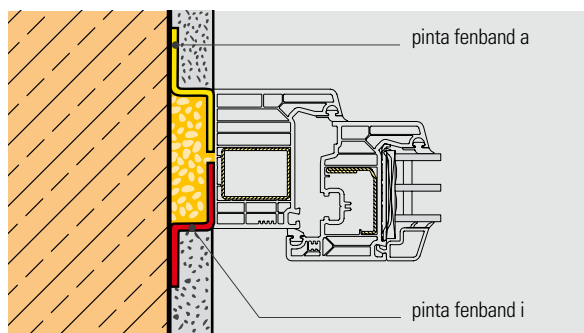
Die gute Dehnbarkeit dieses Dichtungsbandes kann gezielt die Bewegungen des Baukörpers aufnehmen.

### **Anwendungsgebiete**

- Fenster- und Türabdichtung im Außenbereich



### **Anwendungsskizze**



## **>> | Kennen Sie schon dieses Abdichtungsprodukt?**

- pinta fenband vario – das feuchtevariable Fensterband für die innere und äußere Abdichtung



### Farbe / Lieferform

- weiß
- auf Rolle
- lieferbar in 4 Klebevarianten:
  - mit einseitig vollflächiger Selbstklebung
  - mit Selbstklebestreifen (Vorder- und/oder Rückseite)
  - mit einseitig vollflächiger Selbstklebung und wechselseitigem Selbstklebestreifen
  - Befestigung mit pinta fenband Kleber

### Eigenschaften

- UV-stabilisiert
- alkalibeständig
- überputzbar

### Produktvorteile

- nimmt gezielt Bewegungen des Baukörpers durch seine gute Dehnbarkeit auf
- dampfdiffusionsoffen

### Technische Daten

Eigenschaften	Klassifizierung	Norm
Gewicht	145 g/m <sup>2</sup>	EN 29073
Dicke	0,43 mm	DIN 53855
Temperaturbeständigkeit	- 40 °C bis + 80 °C	
Baustoffklasse/Brandverhalten	B2	DIN 4102
Wasserdampfdurchlässigkeit, SD-Wert	ca. 0,05 m	DIN 52815
Schlagregendichtigkeit	bis 600 Pa	ift-Prüfbericht 16-003268-PRO2
Luftdurchlässigkeit	bis 1000 Pa, a < 0,1 m <sup>2</sup> /[h·m·(daPa) <sup>2/3</sup> ]	ift-Prüfbericht 16-003268-PRO2
Reißdehnung	Längs: 18% Quer: 132%	EN 12311-1
Reißkraft	Längs: 301 (N/5 cm) Quer: 34 (N/5 cm)	EN 12311-1
Freibewitterung (UV)	6 Monate	
Lagerzeit	12 Monate	

### Banddimensionen / Lieferform

Rollenbreite [mm]	Rollenlänge [m]	VE
70 mm	25 m	4 Rollen
100 mm	25 m	4 Rollen
150 mm	25 m	4 Rollen

Weitere Abmessungen auf Anfrage.

### Verarbeitung

Das Dichtband wird mit dem Selbstklebestreifen auf den Fensterrahmen geklebt. Je nach Konstruktion geschieht dies vor oder nach dem Einbau der Fenster. Anschließend wird die Fuge mit Pistolenschäumung ausgeschäumt. Nach der Schaumhärtung wird das Band mit pinta fenband Kleber ganzflächig und hohlraumfrei am Bauwerk angeschlossen.

Die Stoßverbindungen der Bänder werden mit pinta fenband Kleber gedichtet bzw. verklebt. Das fenband a kann nun eingeputzt werden.

Copyright © pinta abdichtung gmbh - Stand der Herstellerangaben: 08/2017 - Bildnachweise: S. 1 links oben und rechts oben © Kalle Koldziej/Fotolia.com - Alle Angaben sind Laborwerte, die in der Praxis abweichen können, und daher keine Zusage einer bestimmten Eigenschaften darstellen. Die Vielfalt der Einzelheiten und Kombinationsmöglichkeiten können in diesem Rahmen nicht abgedeckt werden. Es obliegt dem Anwender sich entsprechend zu informieren. Ein bestimmtes Arbeitsergebnis kann wegen der Unüberschaubarkeit der Verarbeitungsbedingungen nicht garantiert werden. Eigenversuche zur Sicherstellung des gewünschten Ergebnisses sind ausdrücklich angeraten. Frühere Ausgaben verlieren ihre Gültigkeit. Es gelten unsere Allgemeinen Geschäftsbedingungen. Wir behalten uns das Recht zur Anpassung des Produktes an den technischen Fortschritt und an neue Entwicklungsstände vor (3.10.2012).

## >> | Kontakt

- persönliche Beratung bieten wir Ihnen gern über unser Infotelefon

pinta abdichtung gmbh  
 Kreuzbreite 4  
 31675 Bückeberg, Germany  
 phone +49 (0) 57 22. 89 36 - 0  
 fax +49 (0) 57 22. 89 36 - 16  
 sales@pinta-abdichtung.com  
 www.pinta-abdichtung.com