



Mit hohem SD-Wert (> 45 m) für die innere Abdichtung – pinta fenband i

Fenstereinbau im Innenbereich nach EnEV:
Das pinta fenband i wird zur diffusionshemmenden Überbrückung der Fuge zwischen Fenster/Tür und Bauwerk im Innenbereich eingesetzt.

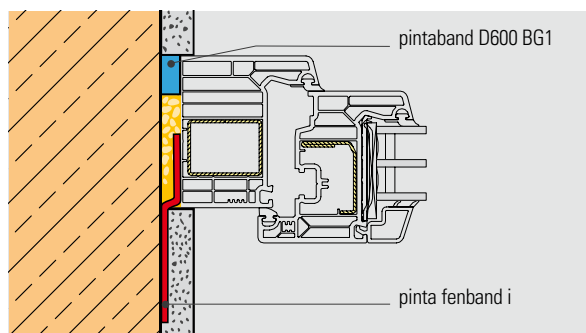
Der hohe SD-Wert schützt vor Schimmelbildung und trägt zum Werterhalt der Bausubstanz bei.

Anwendungsgebiete

- Fenster- und Türabdichtung im Innenbereich



Anwendungsskizze



>> | Kennen Sie schon dieses Abdichtungsprodukt?

- pinta fenband i alu – das Fensterband für die dampfdiffusionsdichte innere Abdichtung
- pinta fenband vario – das feuchtevariable Fensterband für die innere und äußere Abdichtung



Farbe / Lieferform

- rot
- auf Rolle
- lieferbar in 4 Klebevarianten:
 - mit einseitig vollflächiger Selbstklebung
 - mit Selbstklebestreifen (Vorder- und/oder Rückseite)
 - mit einseitig vollflächiger Selbstklebung und wechselseitigem Selbstklebestreifen
 - Befestigung mit pinta fenband Kleber

Eigenschaften

- diffusionshemmend
- das Vlies löst sich auch bei hohen Beanspruchungen nicht vom Untergrund
- überputzbar

Produktvorteile

- schlagregendicht
- alkalibeständig
- nimmt durch die Dehnbarkeit gezielt Bewegungen des Baukörpers auf
- sehr gute Dicht- und Klebeeigenschaften
- reißfeste Klebefolie

Technische Daten

Eigenschaften	Klassifizierung	Norm
Gewicht	197 g/m ²	DIN 53854
Dicke	0,48 mm	DIN 53855
Temperaturbeständigkeit	- 40 °C bis + 80 °C	
Baustoffklasse/Brandverhalten	B2	DIN 4102
Wasserdampfdurchlässigkeit, SD-Wert	ca. 40 m	DIN 52815
Schlagregendichtigkeit	bis 600 Pa	ift-Prüfbericht 16-003268-PRO2
Luftdurchlässigkeit	bis 1000 Pa, a < 0,1 m ² /[h·m·(daPa) ^{2/3}]	ift-Prüfbericht 16-003268-PRO2
Reißdehnung	Längs: 23% Quer: 130%	EN 12311-1
Reißkraft	Längs: 304 (N/5 cm) Quer: 50 (N/5 cm)	EN 12311-1
Freibewitterung (UV)	keine Außenanwendung	
Lagerzeit	12 Monate	

Banddimensionen / Lieferform

Rollenbreite [mm]	Rollenlänge [m]	VE
70 mm	25 m	4 Rollen
100 mm	25 m	4 Rollen
150 mm	25 m	4 Rollen

Weitere Abmessungen auf Anfrage.

Verarbeitung

Das Dichtband wird mit dem Selbstklebestreifen auf den Fensterrahmen geklebt. Je nach Konstruktion geschieht dies vor oder nach dem Einbau der Fenster. Anschließend wird die Fuge mit Pistolenschäum ausgeschaumt. Nach der Schaum-aushärtung wird das Band mit pinta fenband Kleber ganzflächig und hohlraumfrei am Bauwerk angeschlossen.

Die Stoßverbindungen der Bänder werden mit pinta fenband Kleber gedichtet bzw. verklebt. Das fenband i kann nun eingeputzt werden.

Copyright © pinta abdichtung gmbh - Stand der Herstellerangaben: 08/2017 - Bildnachweise: S. 1 links oben © JSB31/Photo.com, S. 1 rechts oben © JSB31/Photo.com. Alle Angaben sind Laborwerte, die in der Praxis abweichen können, und daher keine Zusicherung einer bestimmten Eigenschaft darstellen. Die Vielfalt der Einzelheiten und Kombinationsmöglichkeiten können in diesem Rahmen nicht abgedeckt werden. Es obliegt dem Anwender sich entsprechend zu informieren. Ein bestimmtes Arbeitsergebnis kann wegen der Unüberschaubarkeit der Verarbeitungsbedingungen nicht garantiert werden. Eigenversuche zur Sicherstellung des gewünschten Ergebnisses sind ausdrücklich angefragt. Frühere Ausgaben verlieren ihre Gültigkeit. Es gelten unsere Allgemeinen Geschäftsbedingungen. Wir behalten uns das Recht zur Anpassung des Produktes an den technischen Fortschritt und an neue Entwicklungen vor! 01.10.2017.

>> | Kontakt

- persönliche Beratung bieten wir Ihnen gern über unser Infotelefon

pinta abdichtung gmbh
Kreuzbreite 4
31675 Bückeburg, Germany
phone +49 (0) 57 22. 89 36 - 0
fax +49 (0) 57 22. 89 36 - 16
sales@pinta-abdichtung.com
www.pinta-abdichtung.com